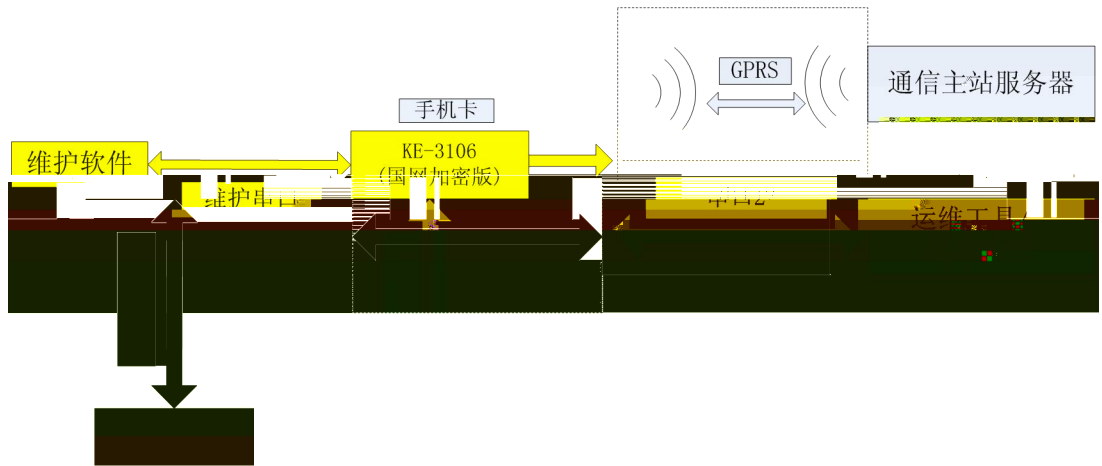


1.1

2.1



" " " " " "

" "

" "

2.2



功能 通信设置 帮助

常用参数
高级设置
通道模式
通道参数
工作模式

名称	维护通道	远程通道1	远程通道2
通道启用	禁用	禁用	禁用

" "

" "

" "

" " "

" "

" " "

" "

" "

功能 通信设置 帮助

常用参数
高级设置
通道模式
通道参数
串口参数
手机卡

名称	维护串口	RTU1串口	RTU2串口
波特率	9600	9600	9600
数据位长度	8	8	8

" "

" " "

" " "

" "

通信设置 帮助

常用参数

- 通道模式
- 通道参数
- 串口参数
- 手机卡
- 模块ID
- 通道服务号码
- 信息查看

名称	卡1	卡2
短信编码格式	GSM	
短信服务中心号码 (未使用)		
APN (最大64位)		
用户名 (最大32位)		
密码 (最大32位)		
手机号码 (以+86开头)		
SIM卡类型	静态IP	
网络模式	自动	

静态IP

自动

" "

" "

" " " "

" "

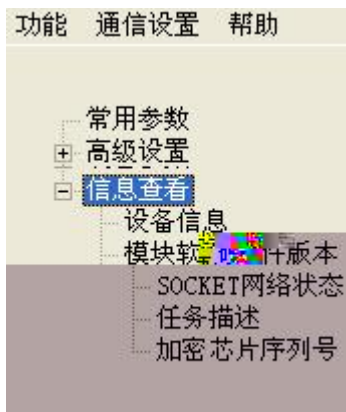
" "

" " " " " "

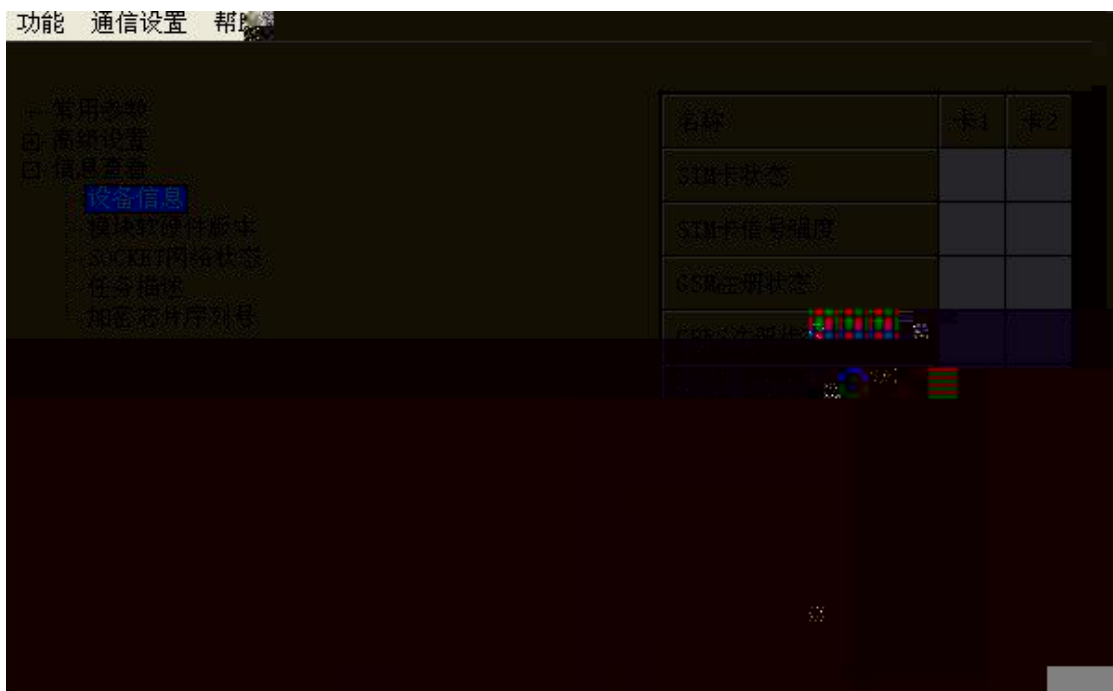
" "



2.4



" "



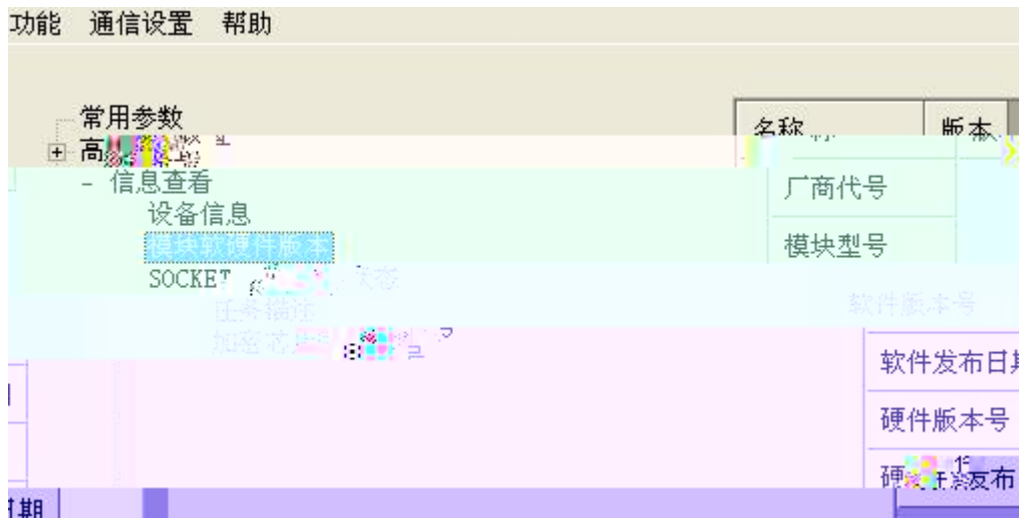
" "

" "

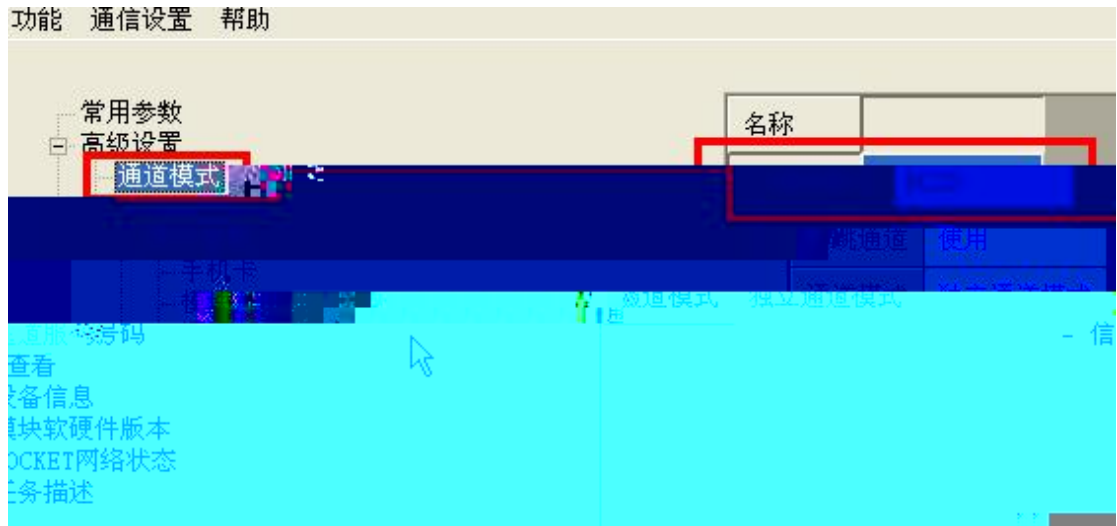
" " "

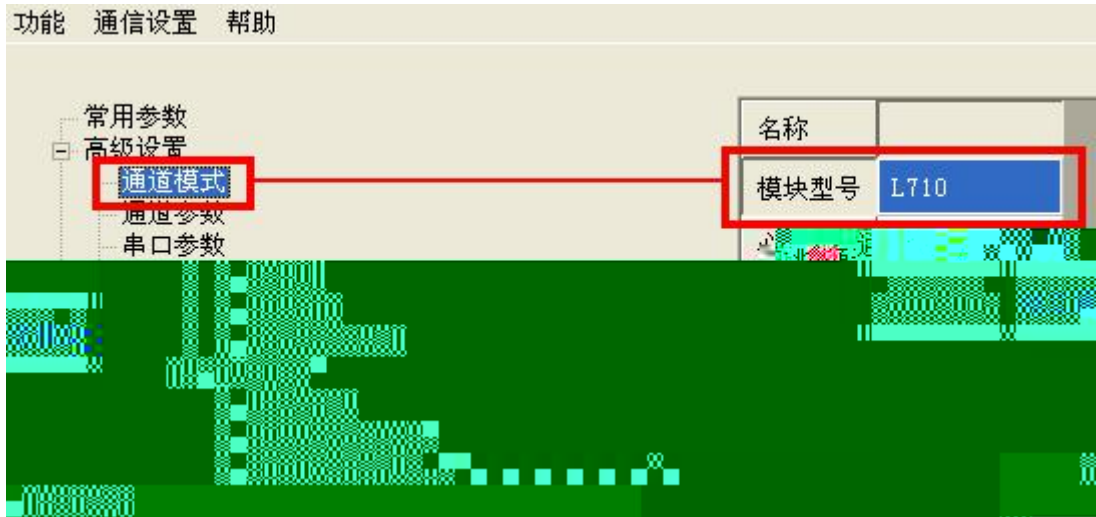
" "

" " " " " "

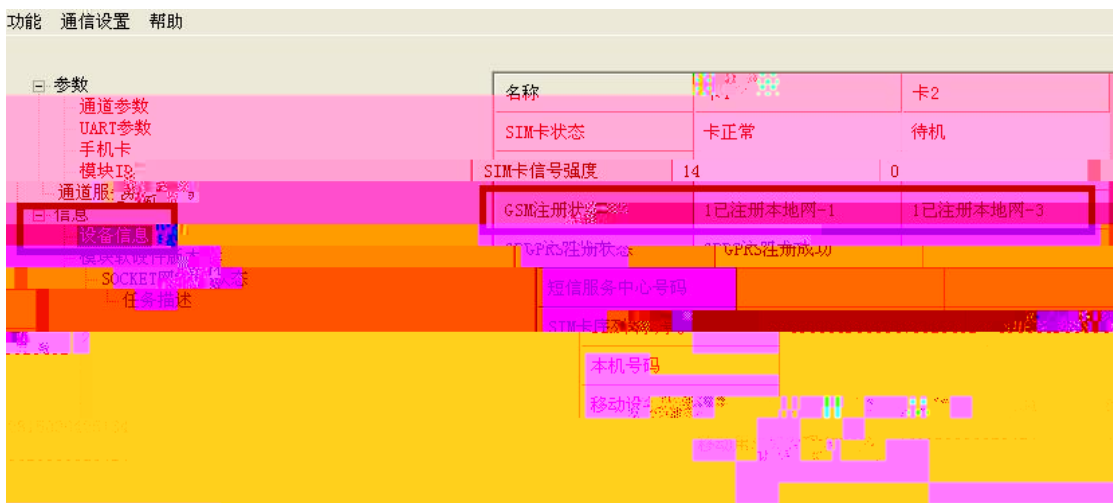


" "





" " "



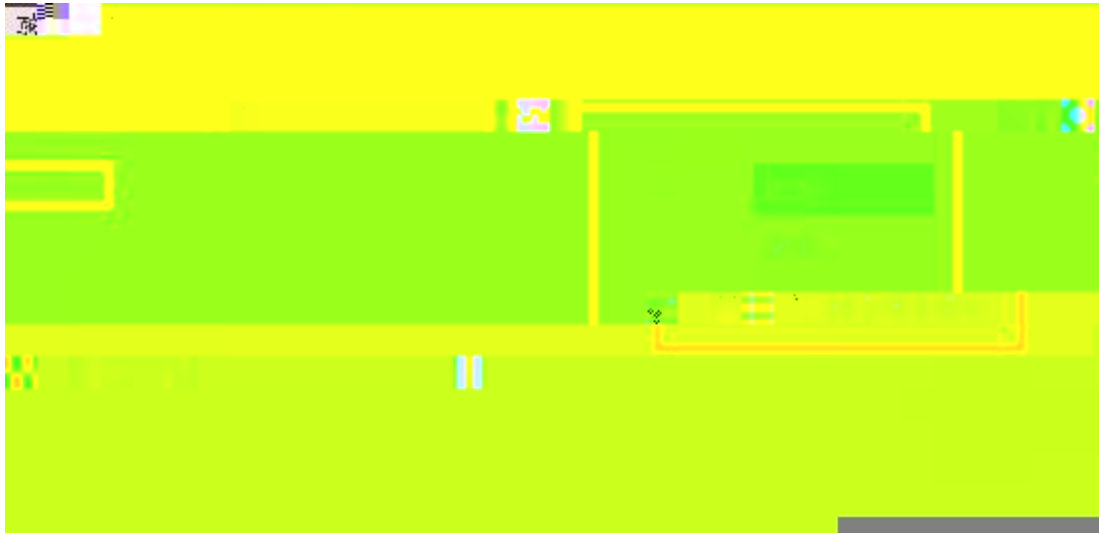
2.6

" " " "

" " " "

" " " "

" " " "



3.1

" " " " " "
" "
"

4.2



4.3

4.4



4.5

“ ”